



**LÁMINAS  
Y ACEROS**

**Su satisfacción es nuestro negocio**



**Empresa certificada**

N° de certificado: RGCER-001



**999 290 9387**



**999 445 7338**



**www.laminasyaceros.com**

# Catálogo de productos para construcción ligera.





**LÁMINAS  
Y ACEROS**

**Su satisfacción es nuestro negocio**



**Empresa certificada**

N° de certificado: RGCER-001



**999 290 9387**



**999 445 7338**



**www.laminasyaceros.com**

**Propósito**  
**Resolver problemas de**  
**suministro de láminas y**  
**aceros.**





**LÁMINAS  
Y ACEROS**

Su satisfacción es nuestro negocio

ISO Empresa certificada  
N° de certificado: RDCR-001

999 290 9387  
999 445 7338

f t in y p i

[www.laminasyaceros.com](http://www.laminasyaceros.com)

# ¿Qué es la construcción ligera?

La construcción ligera se refiere a la construcción con tablaroca en general usando materiales metálicos ligeros como soporte estructural creando estructuras más eficientes y rápidas.

# Poste ligero y estructural



LÁMINAS  
Y ACEROS

Su satisfacción es nuestro negocio



Empresa certificada

N° de certificado: RDCER-001

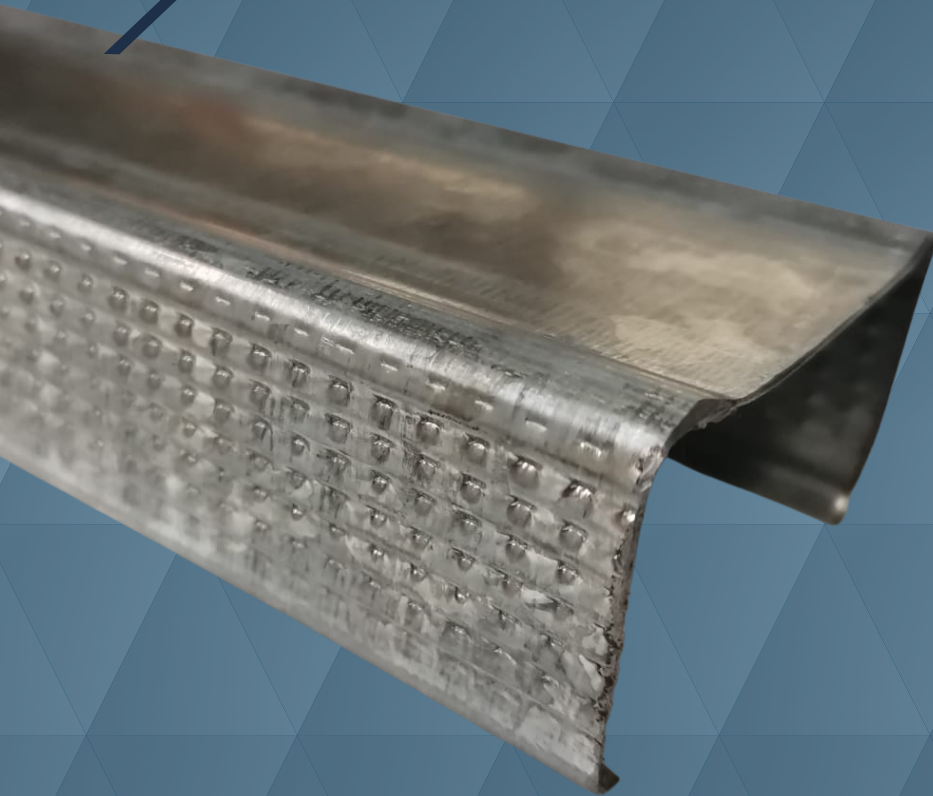
999 290 9387

999 445 7338



[www.laminasyaceros.com](http://www.laminasyaceros.com)

Peso ligero



Agujeros para  
instalación  
electrica



Calibre: 20, 26

Medidas: largo 3.05 mts. y 2.44 mts.

Ancho: 4.10 cm., 6.35 cm. y 9.20 cm.

# Canal metálico ligero y estructural



LÁMINAS  
Y ACEROS

Su satisfacción es nuestro negocio



Empresa certificada

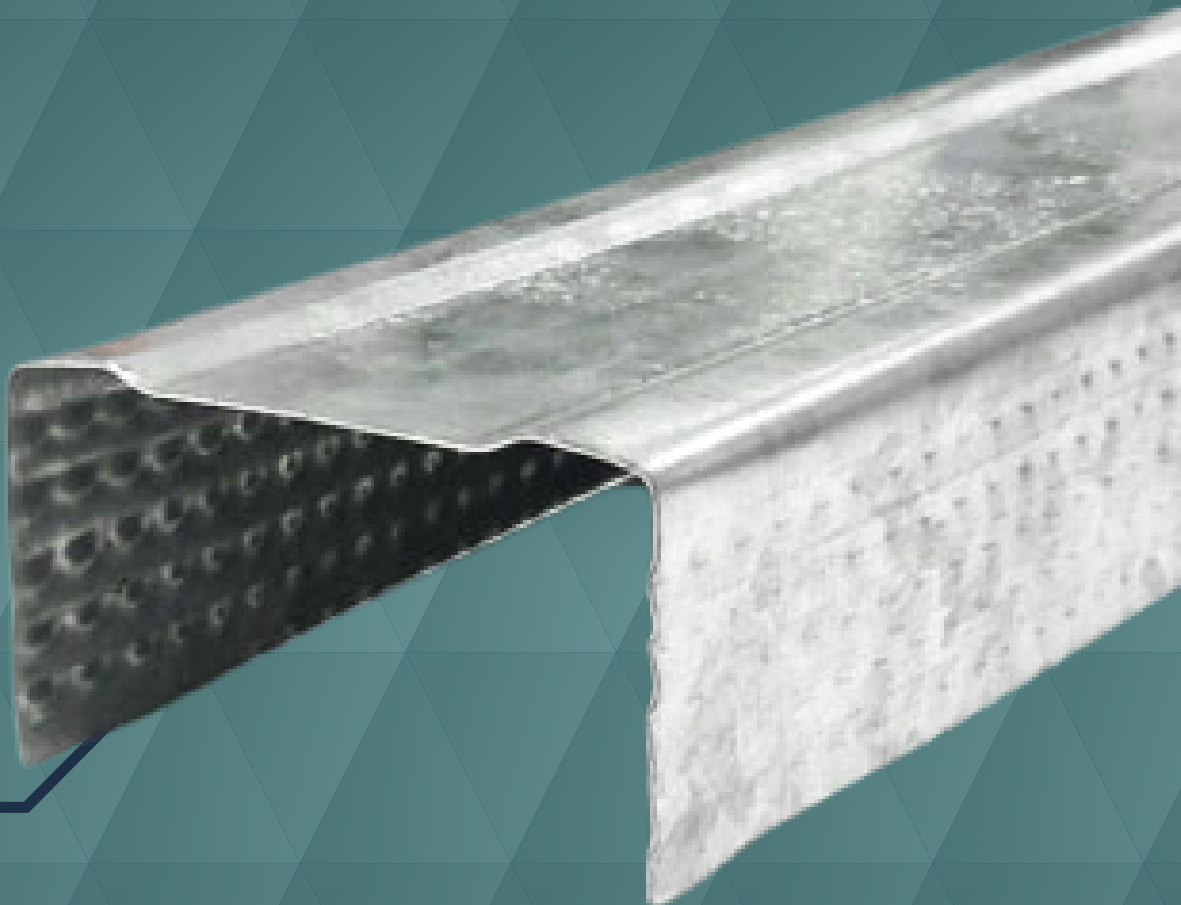
N° de certificado: POCER-001

999 290 9387

999 445 7338



[www.laminasyaceros.com](http://www.laminasyaceros.com)



Característica  
forma de "U"



Calibre: 22, 26.

Medidas: Largo 3.05 mts.

Ancho (peralte): 4.10 cm., 6.35 cm., 9.20 cm., 15.24 cm.



# Canal listón galvanizado forma omega



LÁMINAS  
Y ACEROS

Su satisfacción es nuestro negocio



Empresa certificada

N° de certificado: RGCER-001



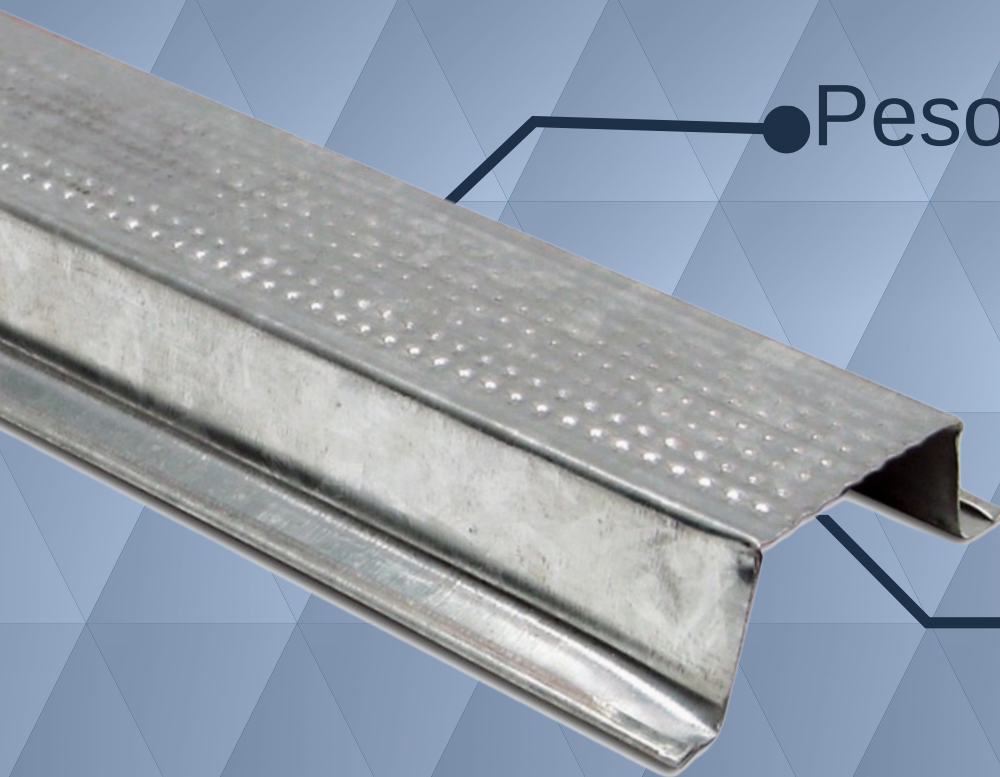
999 290 9387



999 445 7338



[www.laminasyaceros.com](http://www.laminasyaceros.com)



● Peso ligero

● Forma  
de  
Omega

Calibre: 20, 22, 26    Medidas: largo 3.05 mts.



LÁMINAS  
Y ACEROS

Su satisfacción es nuestro negocio



Empresa certificada

N° de certificado: RGCER-001



999 290 9387



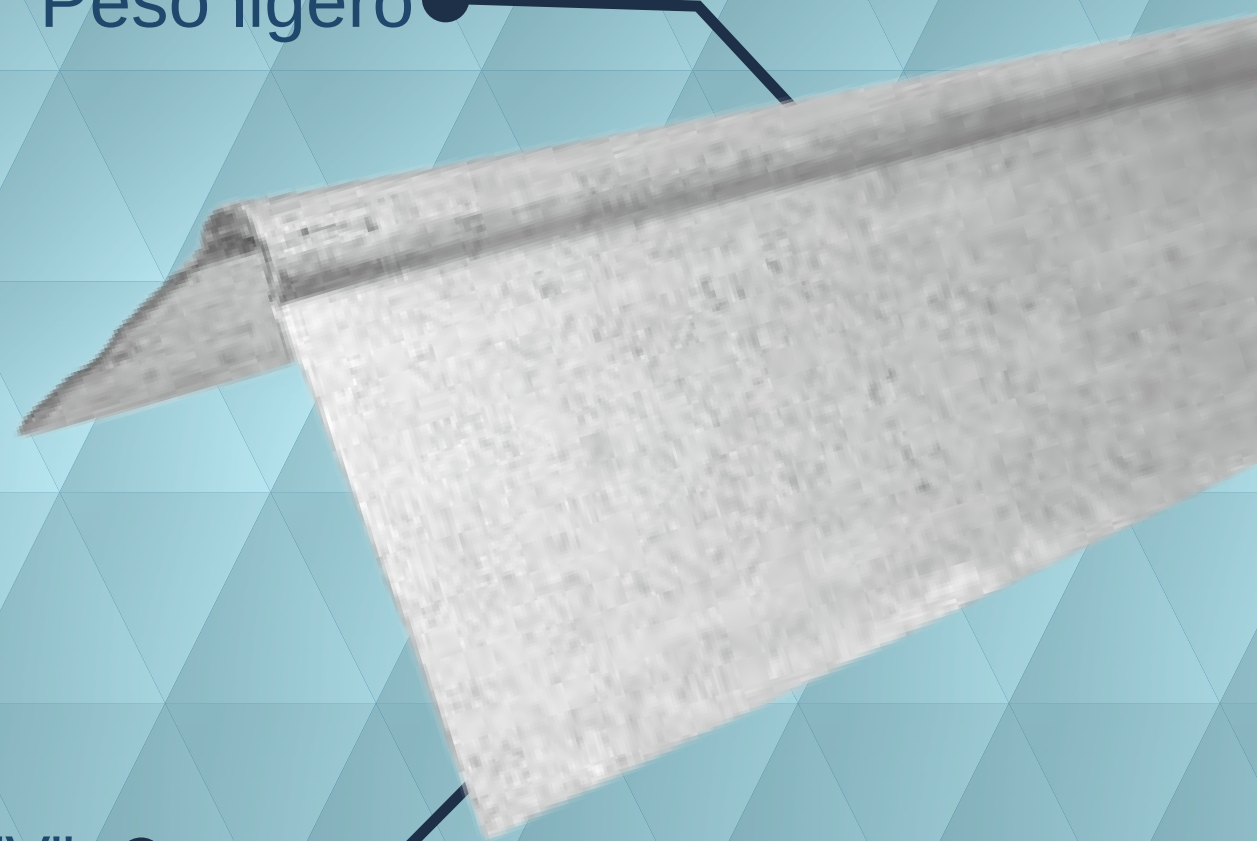
999 445 7338



[www.laminasyaceros.com](http://www.laminasyaceros.com)

# Ángulo de amarre

Peso ligero ●



Forma de "V" ●



Calibre: 26 Medidas: largo 3.05 mts. y 2.44 mts.

# Esquinero



LÁMINAS  
Y ACEROS

Su satisfacción es nuestro negocio



Empresa certificada

N° de certificado: ROCER-001



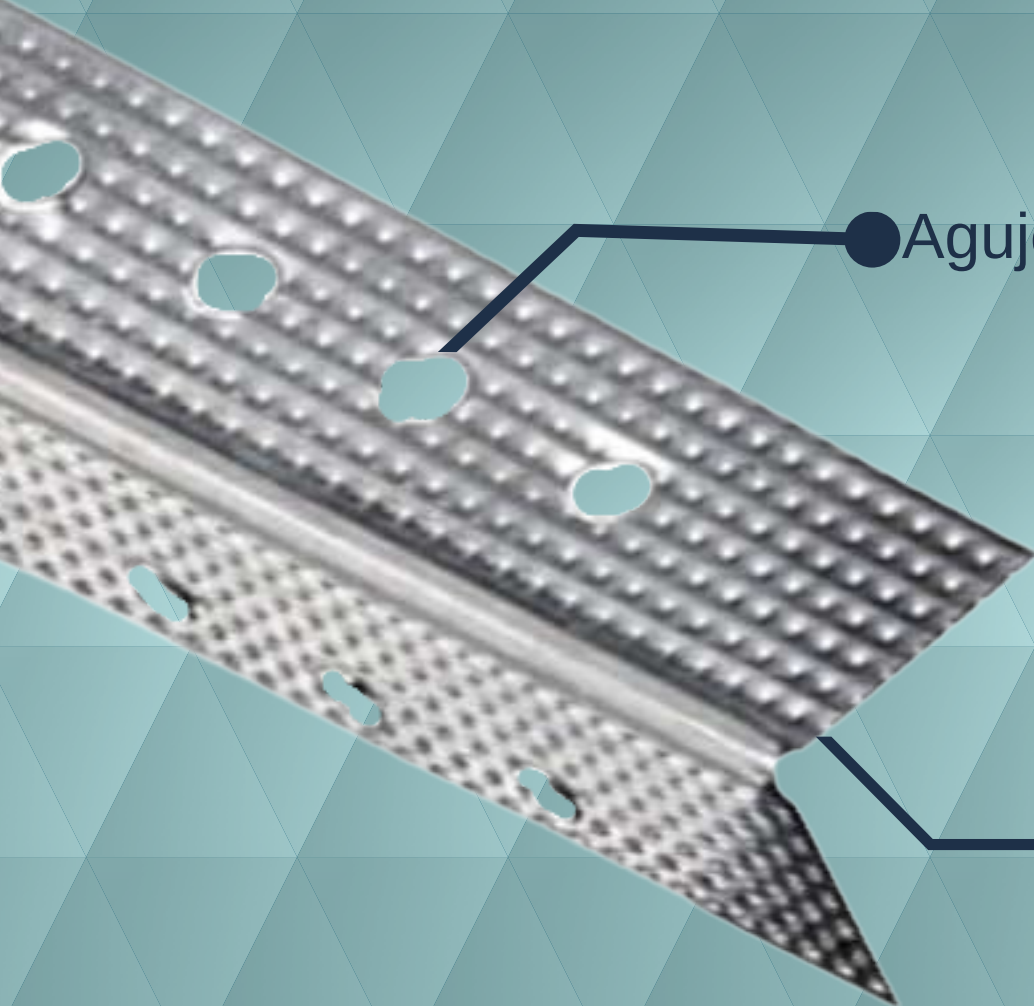
999 290 9387



999 445 7338



[www.laminasyaceros.com](http://www.laminasyaceros.com)



● Agujeros para fijación

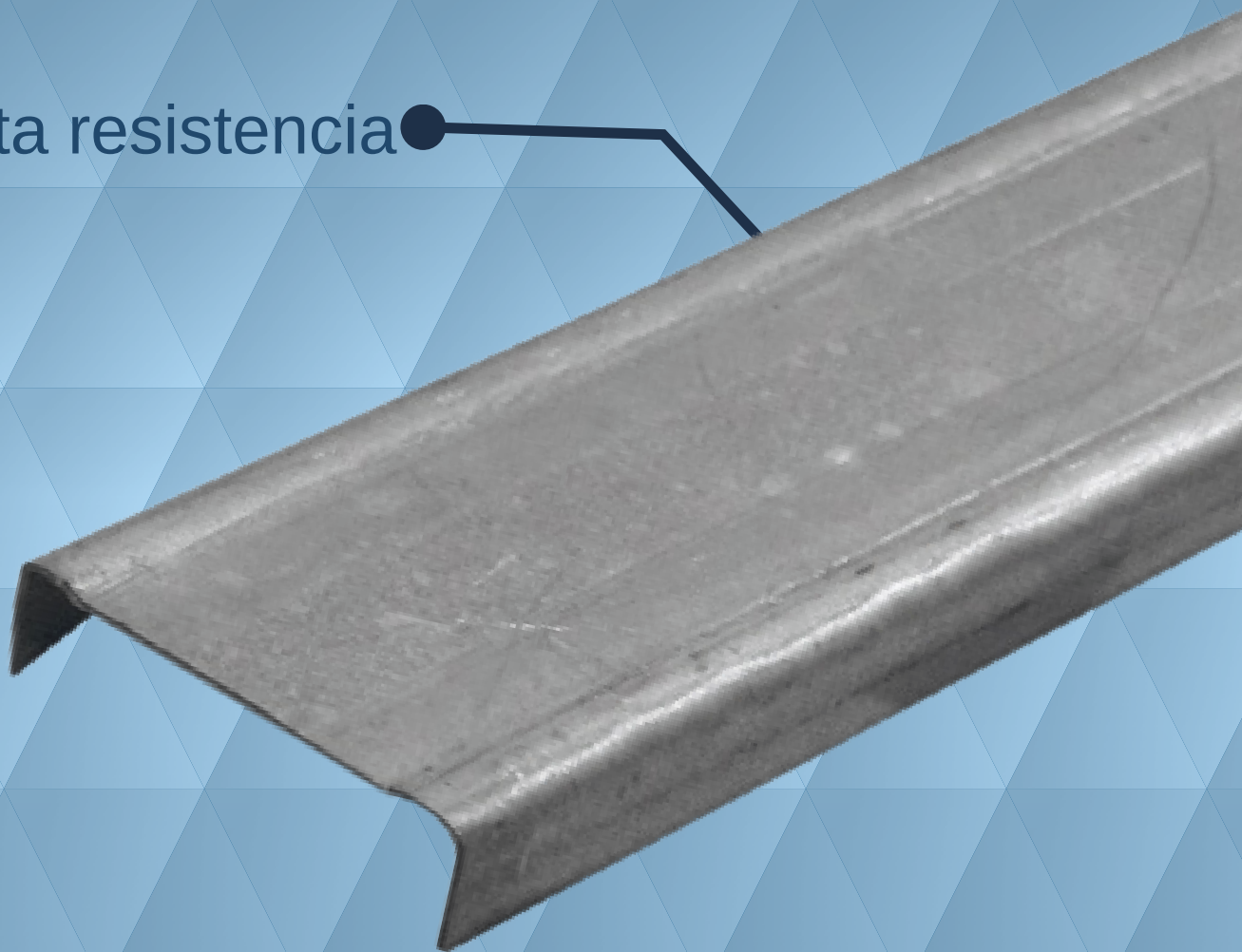
● Ligero y resistente

Calibre: 28 Medidas: largo 3.05 mts. y 2.44 mts.



# Canaleta de carga estructural

Alta resistencia ●



Calibre: 22, 24 Medidas: largo 3.05 mts.



LÁMINAS  
Y ACEROS

Su satisfacción es nuestro negocio



Empresa certificada

N° de certificado: ROCER-001



999 290 9387



999 445 7338



[www.laminasyaceros.com](http://www.laminasyaceros.com)







**LÁMINAS  
Y ACEROS**

**Su satisfacción es nuestro negocio**



**Empresa certificada**

N° de certificado: RGCER-001



**999 290 9387**



**999 445 7338**



**www.laminasyaceros.com**

# ¡Gracias!

Todas las marcas, logos e imágenes  
pueden estar sujetas a derechos de  
autor y son propiedad de las  
respectivas marcas.



**LÁMINAS  
Y ACEROS**

**Su satisfacción es nuestro negocio**



**Empresa certificada**

N° de certificado: RGCER-001

 **999 290 9387**

 **999 445 7338**



[www.laminasyaceros.com](http://www.laminasyaceros.com)



**(999) 290 93 87**



**9994 45 73 38**



**atencionacientes@laminasyaceros.com**



**Calle 35 N° 271-D x 16 y 16-A, Col. Santa María.**

**C.P 97138, Mérida, Yucatán**

**(a media cuadra de la macroplaza)**

**¡Siguenos en redes sociales!**

